

COMMENT REUSSIR LA RENOVATION DE LA SALLE DE SEJOUR ?

Se poser les bonnes questions

La salle de séjour est souvent la plus grande pièce de la maison et la plus fréquentée. C'est aussi la plus complexe dans son utilisation. Pièce de détente et de réception, parfois aussi pièce de passage, la plus belle surface de votre maison mérite que vous vous posiez les bonnes questions :

Les activités.

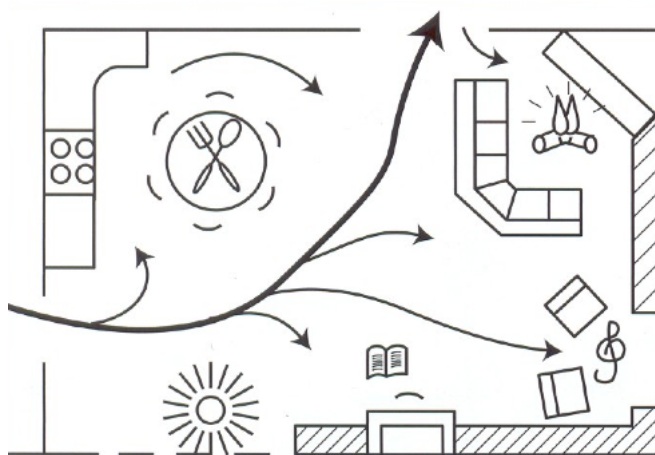
Qu'y faites-vous : repos, détente, lecture, télévision, réceptions ?

Les circulations

Attention aux accès. Pensez à répartir vos meubles en « coins » autonomes : repas, repos, conversations, écoute de musique, télévision, etc.

Implantation

Jouez avec les niveaux, les hauteurs de plafonds, les piliers ou le mobilier pour créer des espaces correspondant aux diverses fonctions.



Ouverture

Si vous disposez d'une salle à manger et d'un salon contigus, n'auriez-vous pas intérêt à supprimer la cloison ?

Décoration

Créer d'abord l'espace, la décoration viendra ensuite. Carrelage, revêtements muraux, moquettes ou parquets, vous avez le choix. Ne négligez aucun détail mais ne surchargez pas. Un meuble, une harmonie de couleurs, des finitions soignées jouent un rôle capital dans l'atmosphère de la pièce. Et n'oubliez pas : un éclairage judicieusement choisi peut être déterminant.

Le plan

Il n'y a pas de plan idéal. Tout est fonction de la taille de la pièce, du nombre de personnes qui y séjournent, de leur âge, de leurs goûts. Pour des raisons pratiques, le coin repas sera près de la cuisine. Préférez-le en rond. Il est plus intime et consomme moins de place.

Le coin détente regroupera canapés, fauteuils, TV, musique autour de la cheminée, si vous en possédez une. Dans le cas contraire, et si un conduit d'évacuation passe à proximité, n'hésitez pas à en installer une. Il existe aussi de nombreux calorifères dont le foyer est protégé par une fenêtre en verre réfractaire.

Profitez d'une fenêtre bien exposée pour vous aménager un coin tranquille pour écrire ou jouer de la vue.

Votre coin exposition (bibliothèque, vitrine) sera aménagé dans la partie opposée à la lumière naturelle.

L'astuce. *Si votre séjour débouche sur une terrasse, pourquoi ne pas le prolonger à l'extérieur ? Pensez véranda, pergola, balcon-baignoire...*